



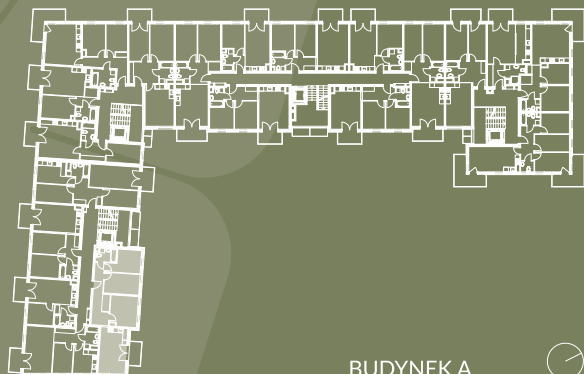
JASMIN
OSIEDLE RODZINNE

MIESZKANIE A. 1/6, PIĘTRO 2

01. POKÓJ	10.47 m ²
02. POKÓJ	11.57 m ²
03. POKÓJ	13.13 m ²
04. POKÓJ Z ANEKSEM KUCHENNYM	19.63 m ²
05. PRZEDPOKÓJ	13.40 m ²
06. ŁAZIENKA	4.40 m ²

SUMA: 72.60 m²

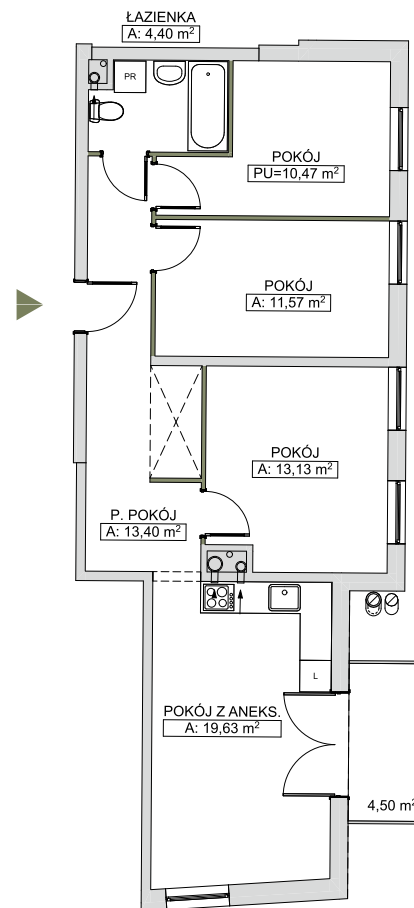
BALKON: 4.50 m²



BUDYNEK A



WWW.OSIEDLE-JASMIN.PL



— ŚCIANY DZIAŁOWE NADAJĄCE SIĘ DO DEMONTAŻU
— ŚCIANY NOŚNE NIE NADAJĄCE SIĘ DO DEMONTAŻU

0 1 5 m

NINIEJSZA KARTA NIE STANOWI OFERTY W ROZUMIENIU PRZEPISÓW KODEKSU CYWILNEGO. PRZEDSTAWIONE RZUTY MAJĄ CHARAKTER POGLĄDOWY. OSTATECZNA POWIERZCHNIA MIESZKANIA MOŻE ULEC NIEZNACZNEJ ZMIENIE PODCZAS REALIZACJI.