

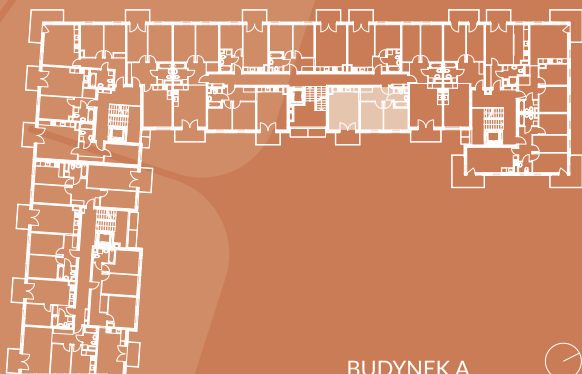
**JASMIN**  
OSIEDLE RODZINNE

MIESZKANIE A. 3/21, PIĘTRO 2

01. POKÓJ	9.34 m <sup>2</sup>
02. POKÓJ	10.20 m <sup>2</sup>
03. POKÓJ Z ANEKSEM KUCHENNYM	19.94 m <sup>2</sup>
04. PRZEDPOKÓJ	7.32 m <sup>2</sup>
05. ŁAZIENKA	3.96 m <sup>2</sup>

SUMA: 50.76 m<sup>2</sup>

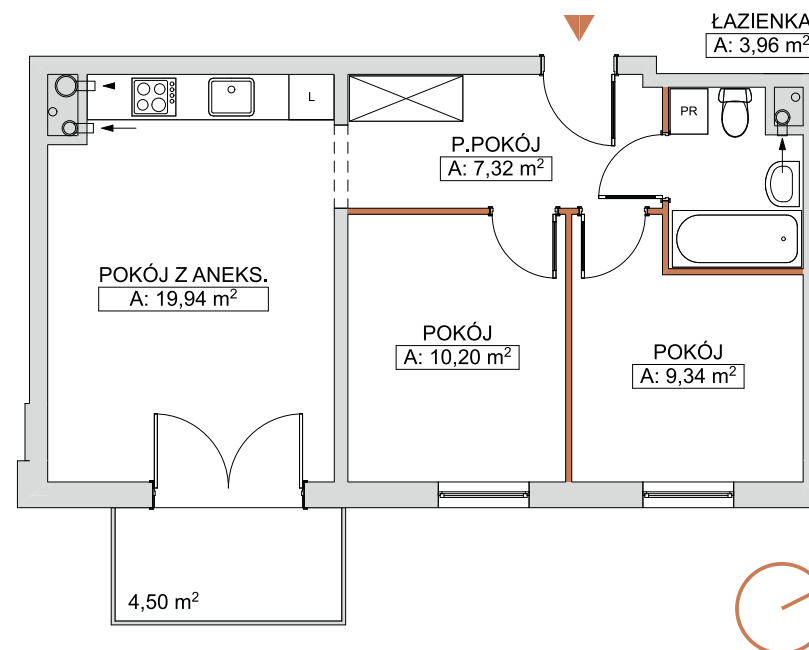
BALKON: 4.50 m<sup>2</sup>



BUDYNEK A



WWW.OSIEDLE-JASMIN.PL



— ŚCIANY DZIAŁOWE NADAJĄCE SIĘ DO DEMONTAŻU  
— ŚCIANY NOŚNE NIE NADAJĄCE SIĘ DO DEMONTAŻU



NINIEJSZA KARTA NIE STANOWI OFERTY W ROZUMIENIU PRZEPISÓW KODEKSU CYWILNEGO. PRZEDSTAWIONE RZUTY MAJĄ CHARAKTER POGLĄDOWY. OSTATECZNA POWIERZCHNIA MIESZKANIA MOŻE ULEC NIEZNACZNEJ ZMIENIE PODCZAS REALIZACJI.