

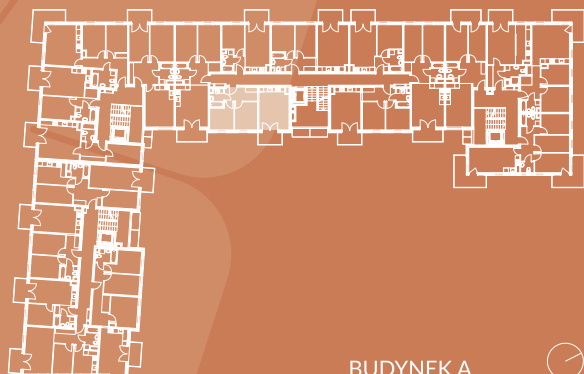
JAŚMIN
OSIEDLE RODZINNE

MIESZKANIE A. 3/8, PIĘTRO 1

01. POKÓJ	9.34 m ²
02. POKÓJ	10.20 m ²
03. POKÓJ Z ANEKSEM KUCHENNYM	19.94 m ²
04. PRZEDPOKÓJ	7.32 m ²
05. ŁAZIENKA	3.96 m ²

SUMA: 50.76 m²

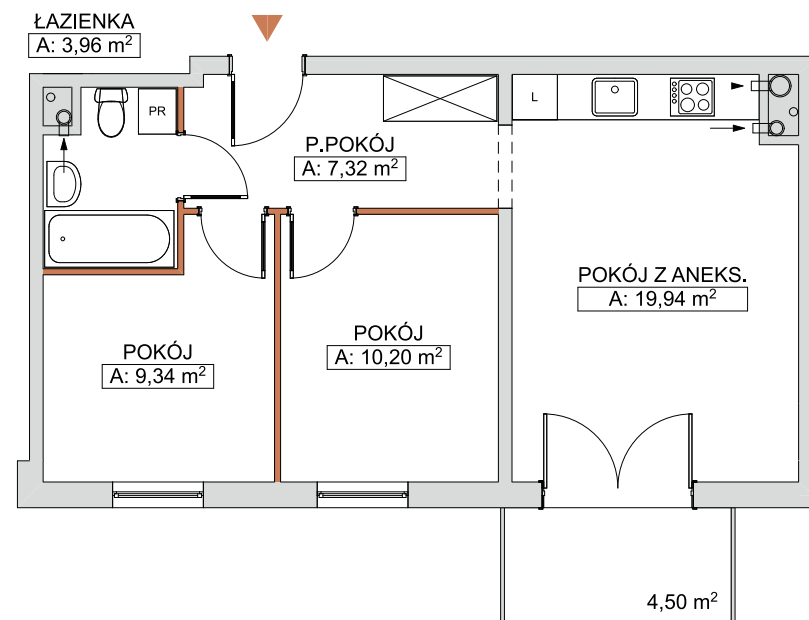
BALKON: 4.50 m²



BUDYNEK A



WWW.OSIEDLE-JASMIN.PL



— ŚCIANY DZIAŁOWE NADAJĄCE SIĘ DO DEMONTAŻU
— ŚCIANY NOŚNE NIE NADAJĄCE SIĘ DO DEMONTAŻU

0 1 5 m

NINIEJSZA KARTA NIE STANOWI OFERTY W ROZUMIENIU PRZEPISÓW KODEKSU CYWILNEGO. PRZEDSTAWIONE RZUTY MAJĄ CHARAKTER POGŁĄDOWY. OSTATECZNA POWIERZCHNIA MIESZKANIA MOŻE ULEC NIEZNACZNEJ ZMIENIE PODCZAS REALIZACJI.