

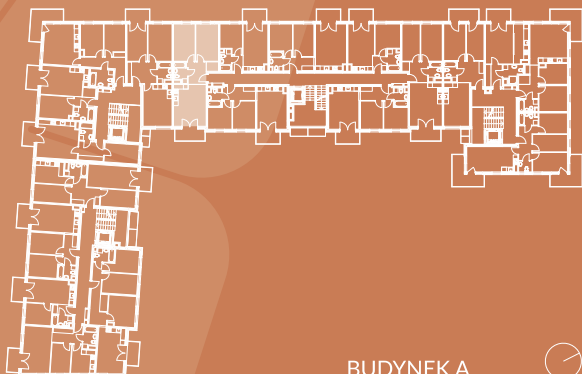
JAŚMIN
OSIEDLE RODZINNE

MIESZKANIE A. 3/9, PIĘTRO 1

01. POKÓJ	12.80 m ²
02. POKÓJ	13.41 m ²
03. POKÓJ Z ANEKSEM KUCHENNYM	21.75 m ²
04. PRZEDPOKÓJ	8.38 m ²
05. ŁAZIENKA	4.11 m ²

SUMA: 60.45 m²

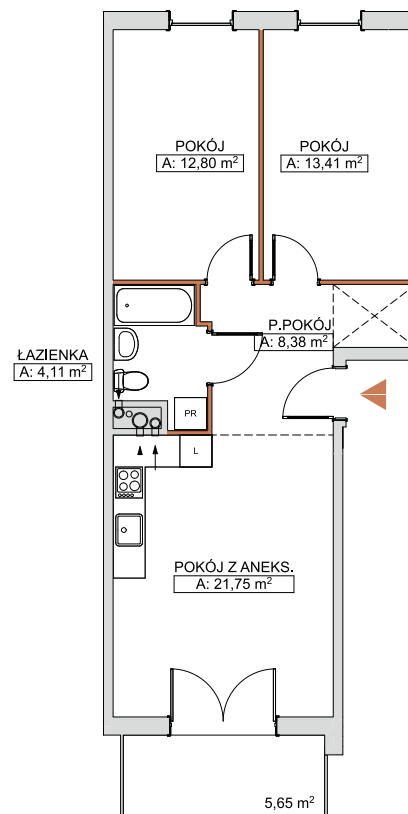
BALKON: 5.65 m²



BUDYNEK A



WWW.OSIEDLE-JASMIN.PL



— ŚCIANY DZIAŁOWE NADAJĄCE SIĘ DO DEMONTAŻU
— ŚCIANY NOŚNE NIE NADAJĄCE SIĘ DO DEMONTAŻU

0 1 5 m

NINIEJSZA KARTA NIE STANOWI OFERTY W ROZUMIENIU PRZEPISÓW KODEKSU CYWILNEGO. PRZEDSTAWIONE RZUTY MAJĄ CHARAKTER POGLĄDOWY. OSTATECZNA POWIERZCHNIA MIESZKANIA MOŻE ULEC NIENIENACZNEJ ZMIENIE PODCZAS REALIZACJI.