

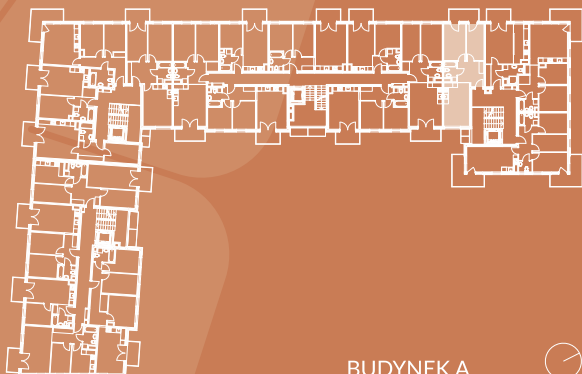
JASMIN
OSIEDLE RODZINNE

MIESZKANIE A. 4/5, PIĘTRO 1

01. POKÓJ	10.23 m ²
02. POKÓJ	12.77 m ²
03. POKÓJ Z ANEKSEM KUCHENNYM	17.76 m ²
04. PRZEDPOKÓJ	9.82 m ²
05. ŁAZIENKA	3.78 m ²

SUMA: 54.36 m²

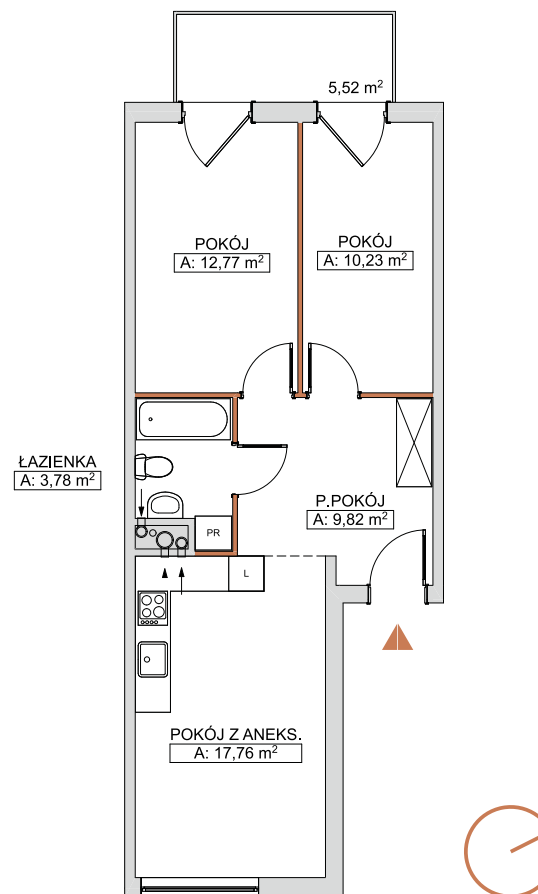
BALKON: 5.52 m²



BUDYNEK A



WWW.OSIEDLE-JASMIN.PL



— ŚCIANY DZIAŁOWE NADAJĄCE SIĘ DO DEMONTAŻU
— ŚCIANY NOŚNE NIE NADAJĄCE SIĘ DO DEMONTAŻU

0 1 5 m

NINIEJSZA KARTA NIE STANOWI OFERTY W ROZUMIENIU PRZEPISÓW KODEKSU CYWILNEGO. PRZEDSTAWIONE RZUTY MAJĄ CHARAKTER POGLĄDOWY. OSTATECZNA POWIERZCHNIA MIESZKANIA MOŻE ULEC NIEZNACZNEJ ZMIENIE PODCZAS REALIZACJI.