

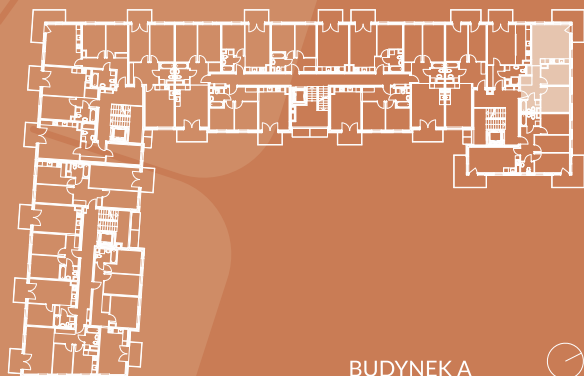
JASMIN
OSIEDLE RODZINNE

MIESZKANIE A. 4/7, PIĘTRO 1

01. POKÓJ	11.67 m ²
02. POKÓJ	8.93 m ²
03. POKÓJ Z ANEKSEM KUCHENNYM	23.35 m ²
04. PRZEDPOKÓJ	9.25 m ²
05. ŁAZIENKA	3.54 m ²

SUMA: 56.74 m²

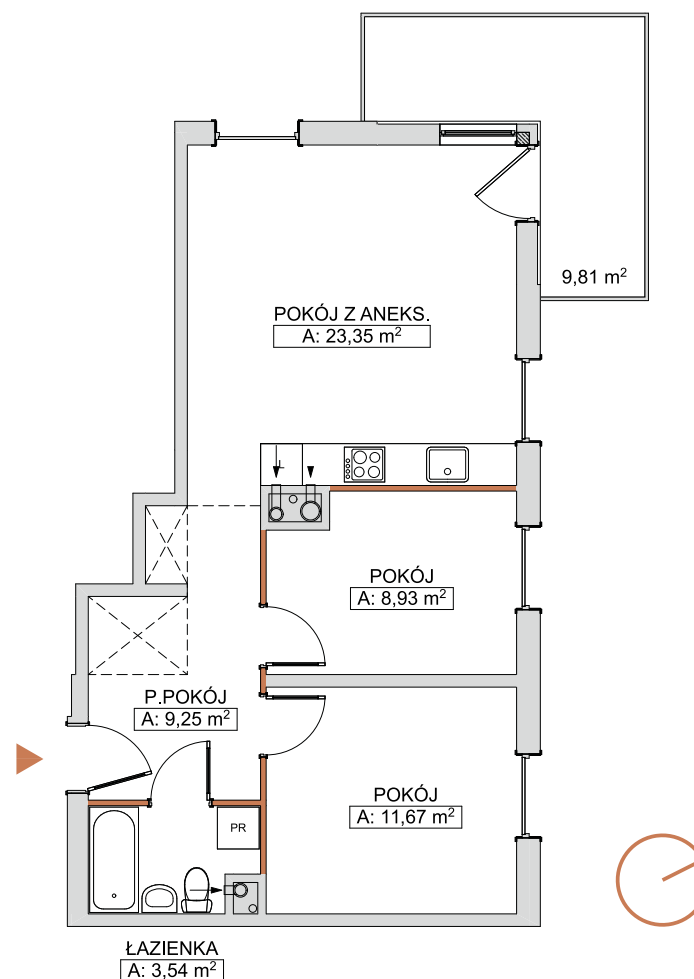
BALKON: 9.81 m²



BUDYNEK A



WWW.OSIEDLE-JASMIN.PL



— ŚCIANY DZIAŁOWE NADAJĄCE SIĘ DO DEMONTAŻU
— ŚCIANY NOŚNE NIE NADAJĄCE SIĘ DO DEMONTAŻU

0 1 5 m

NINIEJSZA KARTA NIE STANOWI OFERTY W ROZUMIENIU PRZEPISÓW KODEKSU CYWILNEGO. PRZEDSTAWIONE RZUTY MAJĄ CHARAKTER POGLĄDOWY. OSTATECZNA POWIERZCHNIA MIESZKANIA MOŻE ULEĆ NIEZNACZNEJ ZMIENIE PODCZAS REALIZACJI.