



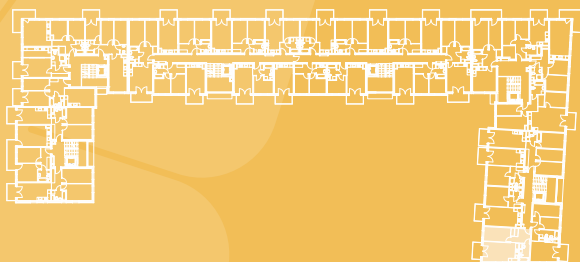
**JAŚMIN**  
OSIEDLE RODZINNE

### MIESZKANIE B. 10/7, PIĘTRO 1

01. POKÓJ	13.33 m <sup>2</sup>
02. POKÓJ Z ANEKSEM KUCHENNYM	22.33 m <sup>2</sup>
03. PRZEDPOKÓJ	8.06 m <sup>2</sup>
04. ŁAZIENKA	5.56 m <sup>2</sup>

SUMA: 49.28 m<sup>2</sup>

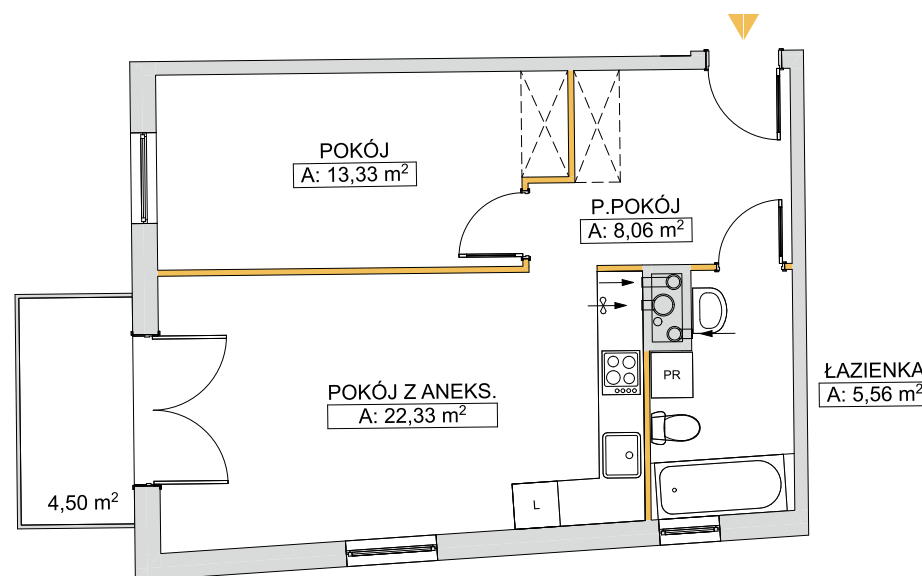
BALKON: 4.50 m<sup>2</sup>



BUDYNEK B



WWW.OSIEDLE-JASMIN.PL



— ŚCIANY DZIAŁOWE NADAJĄCE SIĘ DO DEMONTAŻU  
— ŚCIANY NOŚNE NIE NADAJĄCE SIĘ DO DEMONTAŻU

0 1 5 m

NINIEJSZA KARTA NIE STANOWI OFERTY W ROZUMIENIU PRZEPISÓW KODEKSU CYWILNEGO. PRZEDSTAWIONE RZUTY MAJĄ CHARAKTER POGŁĄDOWY. OSTATECZNA POWIERZCHNIA MIESZKANIA MOŻE ULEC NIEZNACZNEJ ZMIENIE PODCZAS REALIZACJI.