

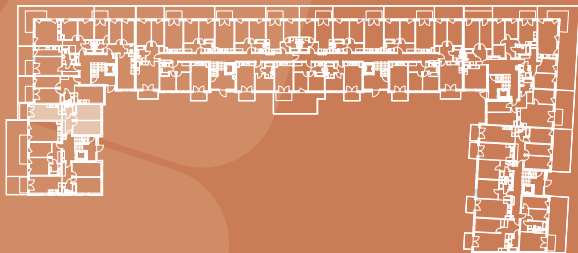
JAŚMIN
OSIEDLE RODZINNE

MIESZKANIE B. 5/3, PARTER

01. POKÓJ	13.89 m ²
02. POKÓJ	14.59 m ²
03. POKÓJ Z ANEKSEM KUCHENNYM	18.33 m ²
04. PRZEDPOKÓJ	7.39 m ²
05. ŁAZIENKA	4.35 m ²

SUMA: 58.55 m²

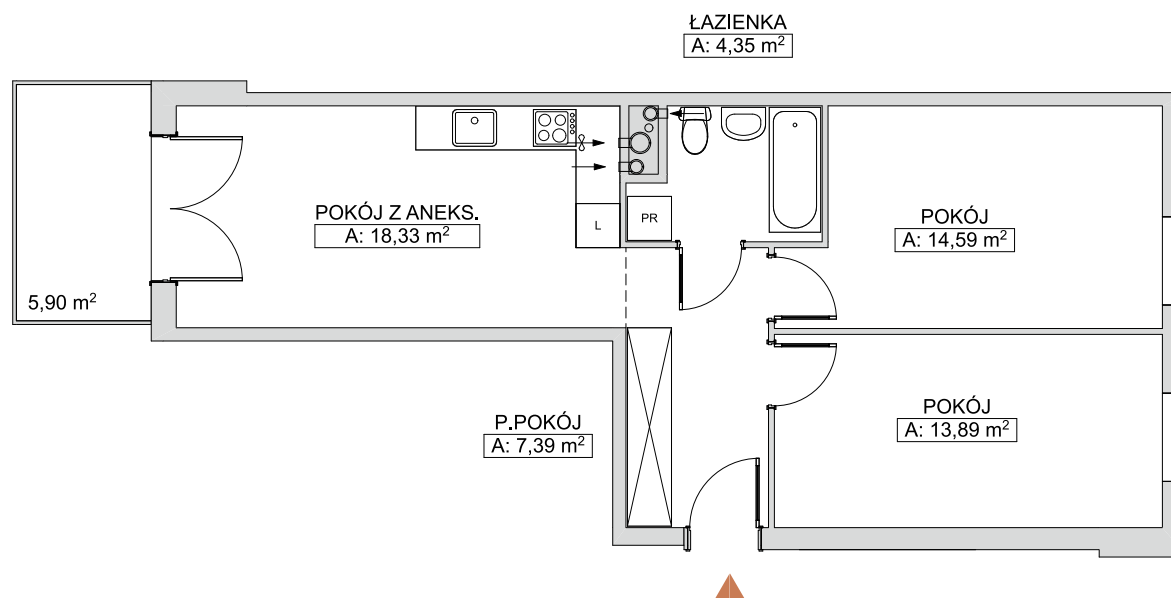
OGRÓDEK: 5.90 m²



BUDYNEK B



WWW.OSIEDLE-JASMIN.PL



— ŚCIANY DZIAŁOWE NADAJĄCE SIĘ DO DEMONTAŻU
— ŚCIANY NOŚNE NIE NADAJĄCE SIĘ DO DEMONTAŻU

0 1 5 m

NINIEJSZA KARTA NIE STANOWI OFERTY W ROZUMIENIU PRZEPISÓW KODEKSU CYWILNEGO. PRZEDSTAWIONE RZUTY MAJĄ CHARAKTER POGLĄDOWY. OSTATECZNA POWIERZCHNIA MIESZKANIA MOŻE ULEC NIENIŻNACZNEJ ZMIENIE PODCZAS REALIZACJI.