

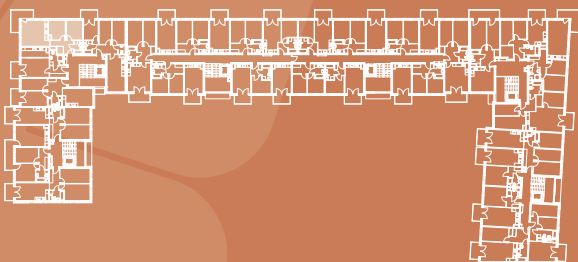
**JAŚMIN**  
OSIEDLE RODZINNE

**MIESZKANIE B. 6/11, PIĘTRO 2**

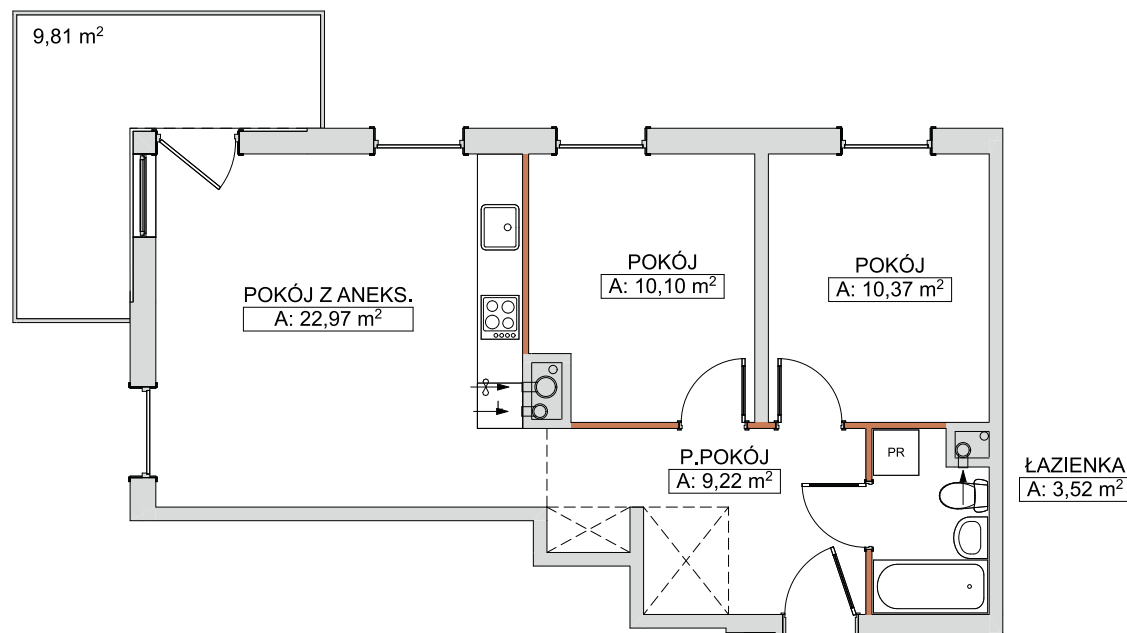
01. POKÓJ	10.37 m <sup>2</sup>
02. POKÓJ	10.10 m <sup>2</sup>
03. POKÓJ Z ANEKSEM KUCHENNYM	22.97 m <sup>2</sup>
04. PRZEDPOKÓJ	9.22 m <sup>2</sup>
05. ŁAZIENKA	3.52 m <sup>2</sup>

SUMA: 56.18 m<sup>2</sup>

BALKON: 9.81 m<sup>2</sup>



BUDYNEK B



— ŚCIANY DZIAŁOWE NADAJĄCE SIĘ DO DEMONTAŻU  
— ŚCIANY NOŚNE NIE NADAJĄCE SIĘ DO DEMONTAŻU

0 1 5 m

NINIEJSZA KARTA NIE STANOWI OFERTY W ROZUMIENIU PRZEPISÓW KODEKSU CYWILNEGO. PRZEDSTAWIONE RZUTY MAJĄ CHARAKTER POGLĄDOWY. OSTATECZNA POWIERZCHNIA MIESZKANIA MOŻE ULEC NIEZNACZNEJ ZMIENIE PODCZAS REALIZACJI.