



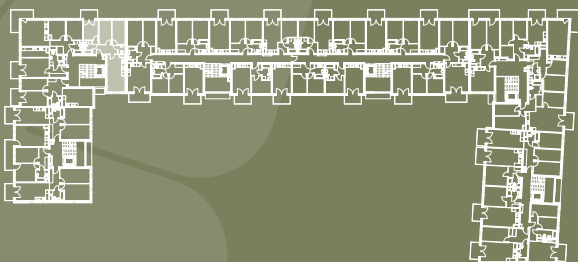
**JASMIN**  
OSIEDLE RODZINNE

**MIESZKANIE B. 6/12, PIĘTRO 2**

01. POKÓJ	9.34 m <sup>2</sup>
02. POKÓJ	9.77 m <sup>2</sup>
03. POKÓJ	10.03 m <sup>2</sup>
04. POKÓJ Z ANEKSEM KUCHENNYM	20.97 m <sup>2</sup>
05. PRZEDPOKÓJ	8.32 m <sup>2</sup>
06. ŁAZIENKA	3.52 m <sup>2</sup>
07. W.C.	2.05 m <sup>2</sup>

SUMA: 64.00 m<sup>2</sup>

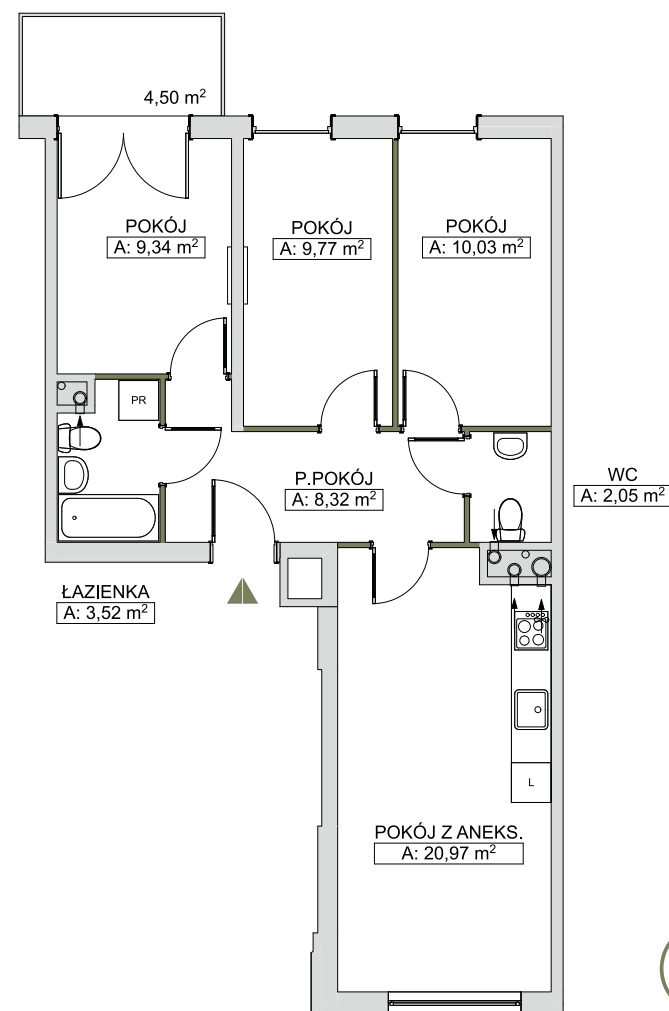
BALKON: 4.50 m<sup>2</sup>



BUDYNEK B



WWW.OSIEDLE-JASMIN.PL



— ŚCIANY DZIAŁOWE NADAJĄCE SIĘ DO DEMONTAŻU  
— ŚCIANY NOŚNE NIE NADAJĄCE SIĘ DO DEMONTAŻU

0 1 5 m

NINIEJSZA KARTA NIE STANOWI OFERTY W ROZUMIENIU PRZEPISÓW KODEKSU CYWILNEGO. PRZEDSTAWIONE RZUTY MAJĄ CHARAKTER POGLĄDOWY. OSTATECZNA POWIERZCHNIA MIESZKANIA MOŻE ULEC NIEZNACZNEJ ZMIENIE PODCZAS REALIZACJI.