

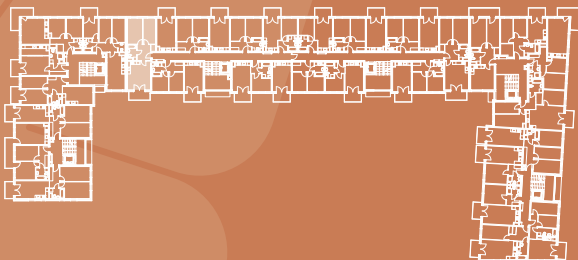
JAŚMIN
OSIEDLE RODZINNE

MIESZKANIE B. 7/14, PIĘTRO 2

01. POKÓJ	10.62 m ²
02. POKÓJ	12.95 m ²
03. POKÓJ Z ANEKSEM KUCHENNYM	21.97 m ²
04. PRZEDPOKÓJ	8.18 m ²
05. ŁAZIENKA	4.37 m ²

SUMA: 58.09 m²

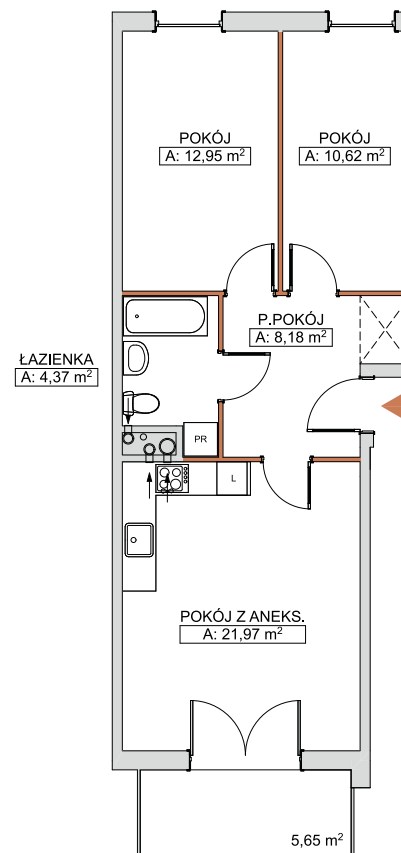
BALKON: 5.65 m²



BUDYNEK B



WWW.OSIEDLE-JASMIN.PL



— ŚCIANY DZIAŁOWE NADAJĄCE SIĘ DO DEMONTAŻU
— ŚCIANY NOŚNE NIE NADAJĄCE SIĘ DO DEMONTAŻU

0 1 5 m

NINIEJSZA KARTA NIE STANOWI OFERTY W ROZUMIENIU PRZEPISÓW KODEKSU CYWILNEGO. PRZEDSTAWIONE RZUTY MAJĄ CHARAKTER POGLĄDOWY. OSTATECZNA POWIERZCHNIA MIESZKANIA MOŻE ULEĆ NIEZNACZNEJ ZMIENIE PODCZAS REALIZACJI.