



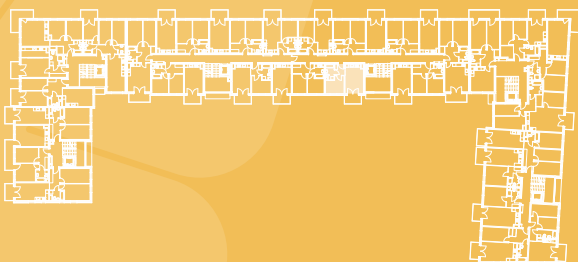
JAŚMIN
OSIEDLE RODZINNE

MIESZKANIE B. 8/15, PIĘTRO 2

01. POKÓJ	9.47 m ²
02. POKÓJ Z ANEKSEM KUCHENNYM	17.17 m ²
03. PRZEDPOKÓJ	3.71 m ²
04. ŁAZIENKA	4.45 m ²

SUMA: 34.80 m²

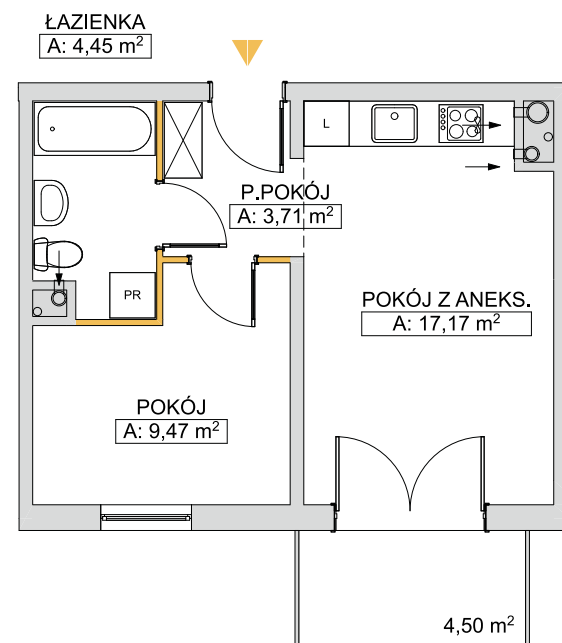
BALKON: 4.50 m²



BUDYNEK B



WWW.OSIEDLE-JASMIN.PL



— ŚCIANY DZIAŁOWE NADAJĄCE SIĘ DO DEMONTAŻU
— ŚCIANY NOŚNE NIE NADAJĄCE SIĘ DO DEMONTAŻU



NINIEJSZA KARTA NIE STANOWI OFERTY W ROZUMIENIU PRZEPISÓW KODEKSU CYWILNEGO. PRZEDSTAWIONE RZUTY MAJĄ CHARAKTER POGŁĄDOWY. OSTATECZNA POWIERZCHNIA MIESZKANIA MOŻE ULEC NIEZNACZNEJ ZMIENIE PODCZAS REALIZACJI.