

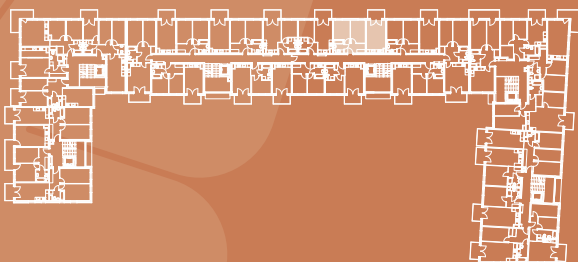
JAŚMIN
OSIEDLE RODZINNE

MIESZKANIE B. 8/18, PIĘTRO 2

01. POKÓJ	11.03 m ²
02. POKÓJ	10.89 m ²
03. POKÓJ Z ANEKSEM KUCHENNYM	20.28 m ²
04. PRZEDPOKÓJ	6.43 m ²
05. ŁAZIENKA	4.19 m ²

SUMA: 52.82 m²

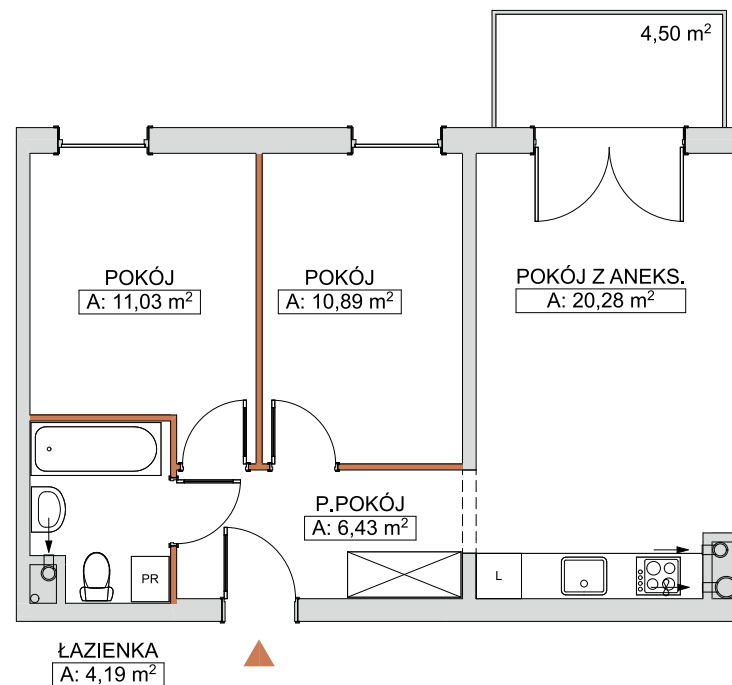
BALKON: 4.50 m²



BUDYNEK B



WWW.OSIEDLE-JASMIN.PL



— ŚCIANY DZIAŁOWE NADAJĄCE SIĘ DO DEMONTAŻU
— ŚCIANY NOŚNE NIE NADAJĄCE SIĘ DO DEMONTAŻU

0 1 5 m

NINIEJSZA KARTA NIE STANOWI OFERTY W ROZUMIENIU PRZEPISÓW KODEKSU CYWILNEGO. PRZEDSTAWIONE RZUTY MAJĄ CHARAKTER POGLĄDOWY. OSTATECZNA POWIERZCHNIA MIESZKANIA MOŻE ULEC NIEZNACZNEJ ZMIENIE PODCZAS REALIZACJI.