

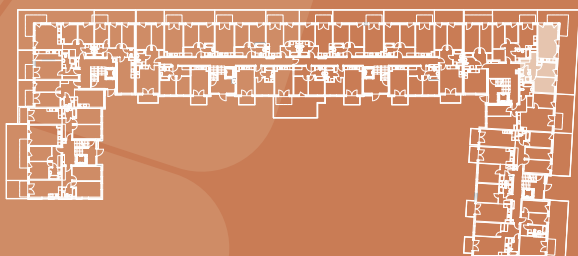
**JAŚMIN**  
OSIEDLE RODZINNE

**MIESZKANIE B. 9/3, PARTER**

01. POKÓJ	11.81 m <sup>2</sup>
02. POKÓJ	9.00 m <sup>2</sup>
03. POKÓJ Z ANEKSEM KUCHENNYM	25.16 m <sup>2</sup>
04. PRZEDPOKÓJ	9.10 m <sup>2</sup>
05. ŁAZIENKA	3.94 m <sup>2</sup>

SUMA: 59.01 m<sup>2</sup>

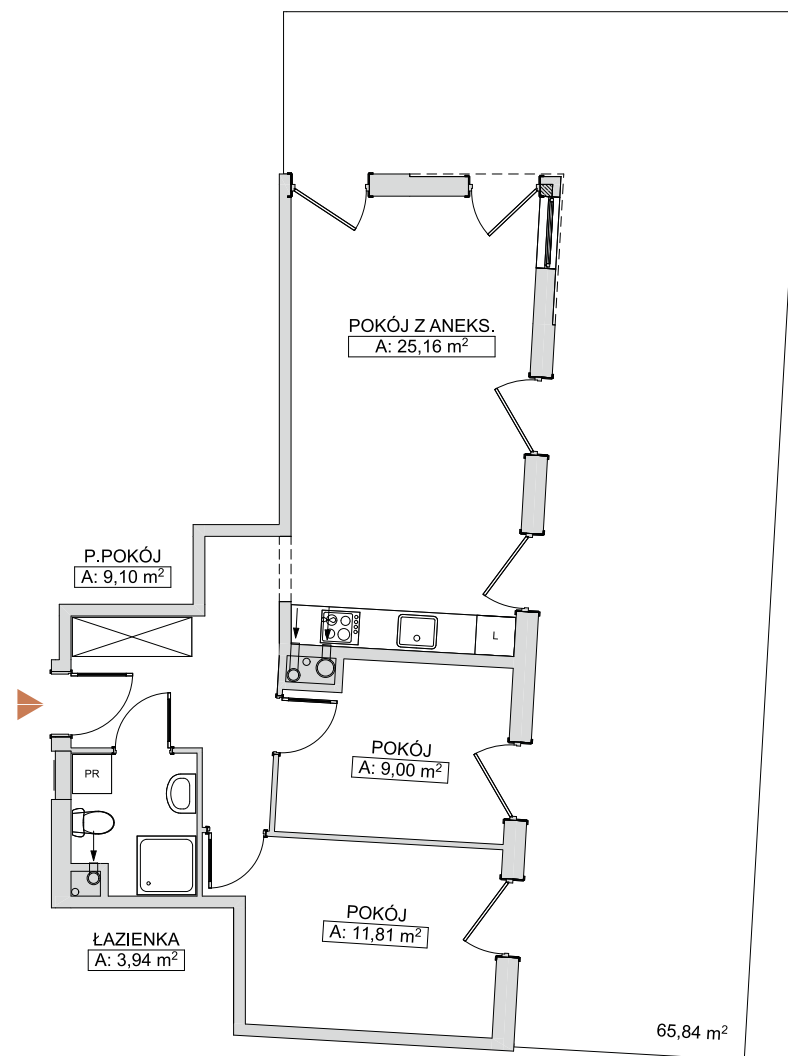
OGRÓDEK: 65.84 m<sup>2</sup>



BUDYNEK B



WWW.OSIEDLE-JASMIN.PL



— ŚCIANY DZIAŁOWE NADAJĄCE SIĘ DO DEMONTAŻU  
— ŚCIANY NOŚNE NIE NADAJĄCE SIĘ DO DEMONTAŻU

0 1 5 m

NINIEJSZA KARTA NIE STANOWI OFERTY W ROZUMIENIU PRZEPISÓW KODEKSU CYWILNEGO. PRZEDSTAWIONE RZUTY MAJĄ CHARAKTER POGŁĄDOWY. OSTATECZNA POWIERZCHNIA MIESZKANIA MOŻE ULEC NIEZNACZNEJ ZMIENIE PODCZAS REALIZACJI.